

有害物



決められた日と場所に
当日の**朝8時**までに

中身の見える袋
(指定なし)

- 中身の見える透明な袋(指定なし)に入れて出してください。
- ライターのガスは必ず抜いてください。
- LEDは、「不燃ごみ」または「粗大ごみ」に出してください。

直管蛍光灯



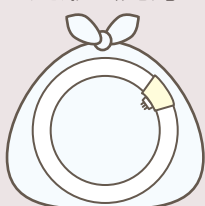
ケースか中身の見える袋
に入れる

電球



中身の見える袋に入れる

丸形蛍光灯



中身の見える袋に入れる

乾電池

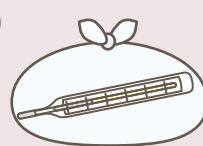
(アルカリ・マンガン電池のみ)



中身の見える袋に入れる

※小型充電式電池は、電気製品
販売店などのリサイクル協力店
にお持ちください(下記参照)

水銀体温計



中身の見える袋に入れる

ライター



中身の見える袋に入れる
※ガスは必ず抜く
(火気注意)

小型充電式電池 (モバイルバッテリーを含む)
リチウムイオン電池、ニカド電池、ニッケル水素電池で
右のスリーアローマークがついているもの



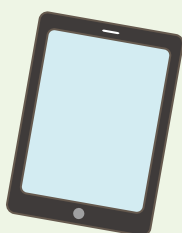
回収拠点 (電気製品販売店など) にお持ち込みください。
詳しくは一般社団法人JBRC (<https://www.jbrc.com/>)
のホームページをご覧ください。

使用済小型家電

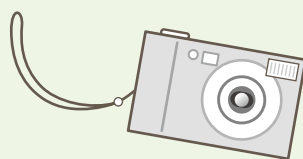
- 市役所及び資源物ストックヤードに置かれている専用の回収ボックスで集めています。
- 回収品目は、携帯電話 (スマートフォン)、タブレット、デジタルカメラ、携帯型ゲーム機です。
- 個人情報等のデータは必ずご自身で消去してください。



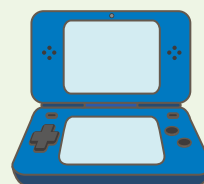
携帯電話



タブレット



デジタルカメラ



携帯ゲーム機